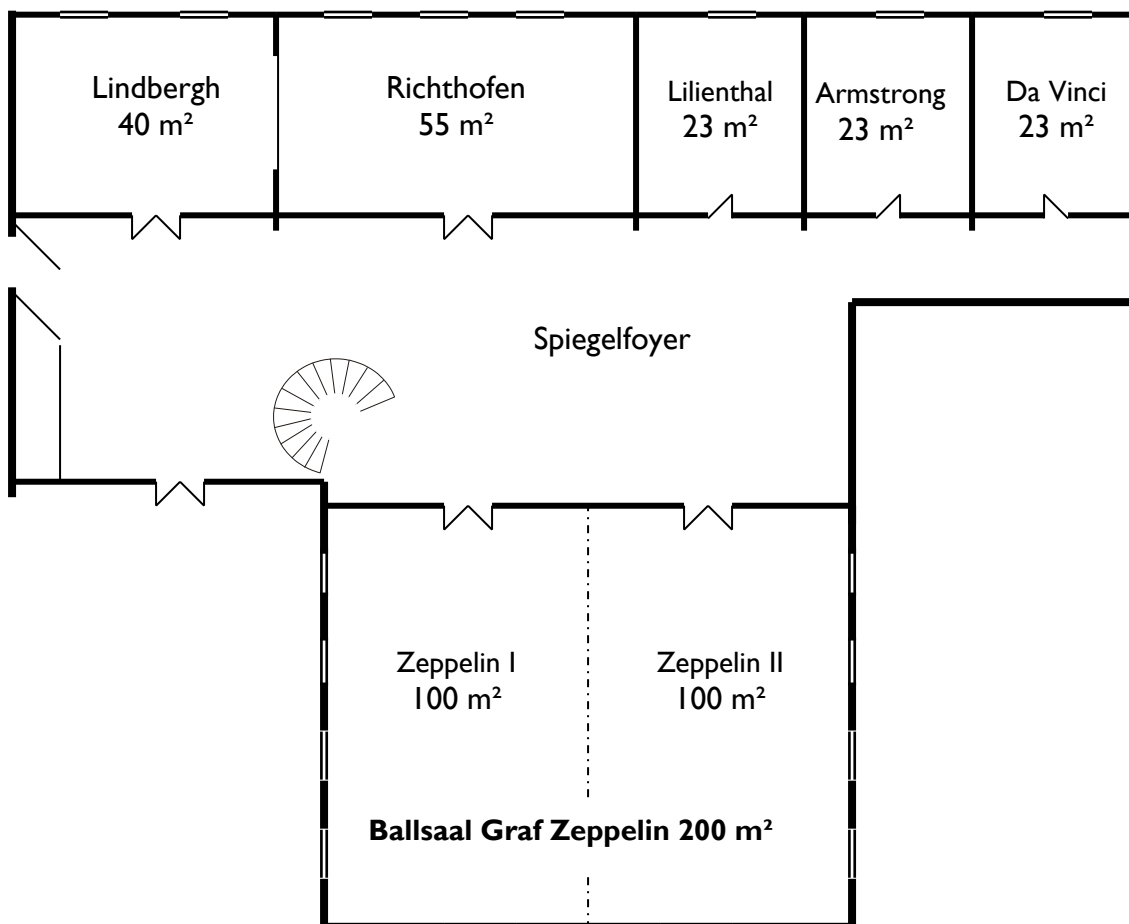
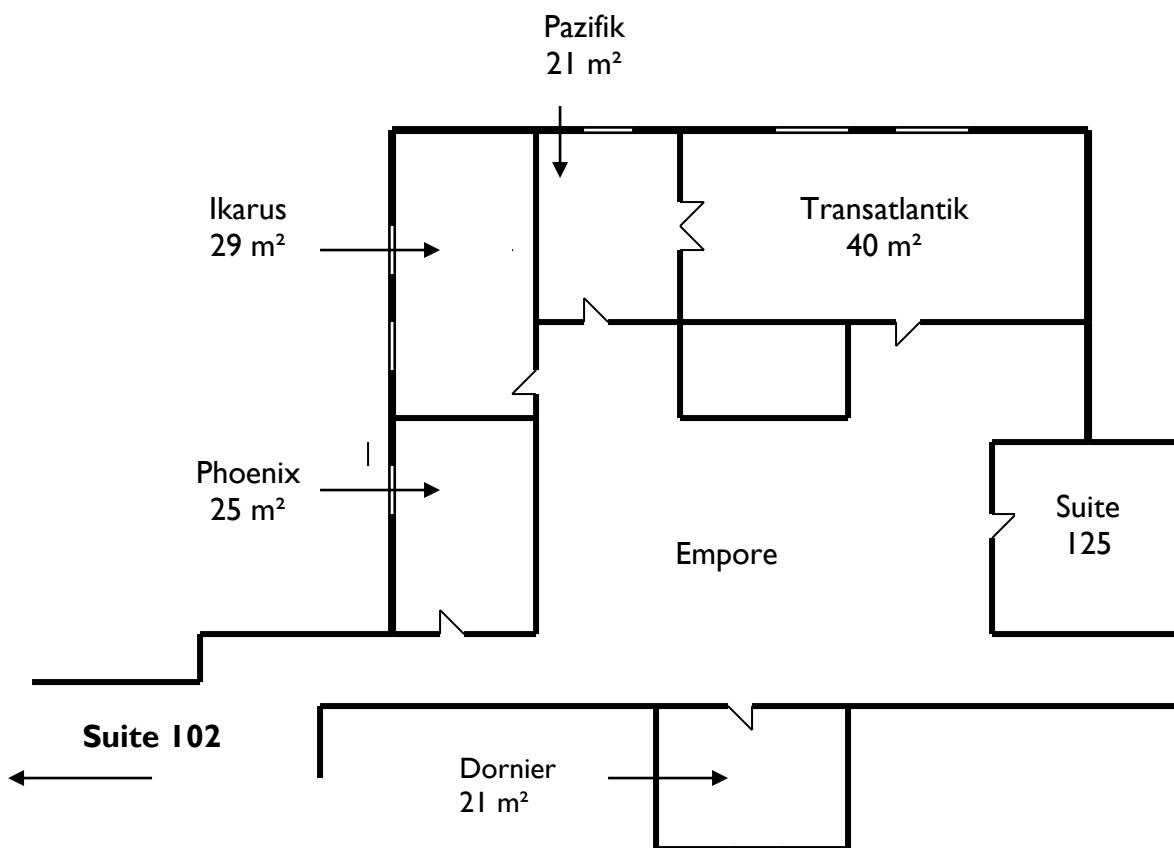


Raum – Übersicht (Erdgeschoss)



Raum - Übersicht (1. Etage)



Raum – Kapazitäten

Erdgeschoss

Raum	m ²	Blocktafel	U-Tafel	Parlamentarisch	Stuhlreihen	Bankett
Lindbergh	40	18	18	22	30	30
Richthofen	55	30	28	34	60	45
Lilienthal	23	12	8	12	20	
Armstrong	23	12	8	12	20	
Da Vinci	23	12	8	12	20	
Graf Zeppelin 1	100	42	38	66	130	98
Graf Zeppelin 2	100	42	38	66	130	98
Ballsaal Graf Zeppelin	200	-	51	150	300	188

1. Etage

Raum	m ²	Blocktafel	U-Tafel	Parlamentarisch	Stuhlreihen	Bankett
Phoenix	26	12	8	12	20	10
Ikarus	29	14	8	12	20	16
Pazifik	21	8	-	-	14	9
Transatlantik	40	20	18	18	30	27
Dornier	21	Lounge-Bestuhlung für Gespräche mit bis zu fünf Teilnehmern				
Suite 125	35	Lounge-Bestuhlung für Gespräche mit bis zu fünf Teilnehmern				